

sinopé

TH1500ZB

Guide d'installation

Thermostat bipolaire intelligent

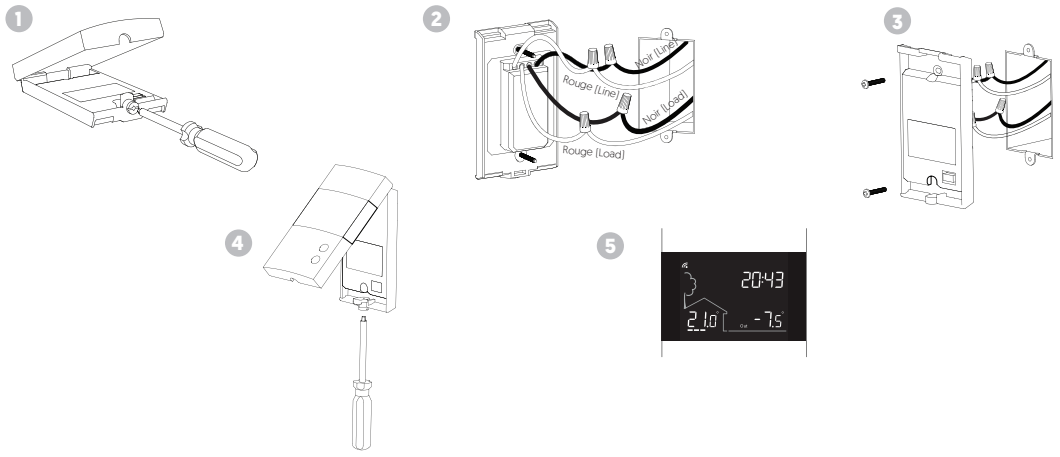
zigbee 3.0

Avertissements

L'installation de ce thermostat devrait être effectuée par un électricien certifié et doit être conforme aux codes d'électricité locaux et nationaux en vigueur.

Assurez-vous de mettre le circuit de chauffage hors tension à partir du panneau électrique afin d'éviter tout risque de choc électrique!

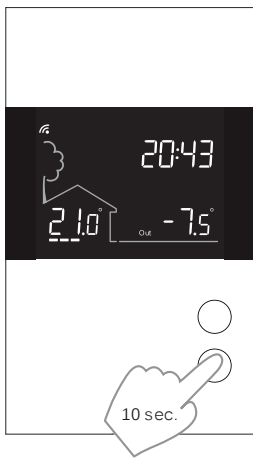
INSTALLER VOTRE THERMOSTAT



- Déverrouillez et soulevez le couvercle du thermostat.
 - Utilisez les connecteurs fournis pour raccorder les fils charge/alimentation situés à l'arrière du thermostat. Alimentation [Line], Charge [Load]
 - Utilisez les vis fournies pour fixer la base du thermostat à la boîte électrique.
 - Remplacez et verrouillez le couvercle.
 - Alimentez le thermostat.
- ⚠ Assurez-vous de serrer fermement les borniers de connexion pour un branchement sécuritaire. Une connexion mal exécutée peut représenter un risque d'incendie.

PARAMÈTRES UTILISATEURS

Les paramètres du thermostat peuvent être programmés à partir de l'interface de votre passerelle compatible Zigbee. Cependant, si vous ne l'avez pas encore relié et que vous désirez changer les paramètres de température ou du rétroéclairage, vous devez :



Abaisser la consigne à son minimum et maintenir le bouton ↓ enfoncé pendant 10 secondes pour accéder au menu.

Appuyer sur le bouton ↓ ou ↑ afin de modifier le réglage.

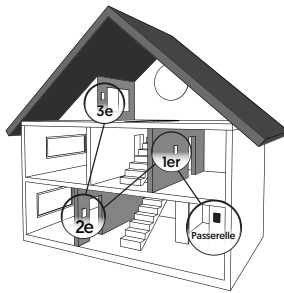
Appuyer sur les boutons ↓ et ↑ simultanément pour sélectionner le prochain paramètre. Continuer à appuyer jusqu'à la fin de la liste pour sortir du menu.

RELIER VOTRE THERMOSTAT À UN SYSTÈME COMPATIBLE ZIGBEE

- Débutez la session de connectivité de votre passerelle compatible Zigbee en vous référant au guide d'utilisation de cette dernière.
 - Connectez votre thermostat au réseau en appuyant sur les boutons ↓ et ↑ simultanément.
- Sur l'écran du thermostat :
 Clignote = recherche de la connexion
 Reste allumé = connecté
- Si la connexion échoue, le symbole disparaîtra de l'écran. Référez-vous à notre site Web pour dépanner l'unité.



- Connectez tous vos thermostats en procédant de la même façon, en allant au prochain thermostat le plus près.



DÉCONNECTER VOTRE THERMOSTAT D'UN SYSTÈME COMPATIBLE ZIGBEE

Pour déconnecter votre appareil d'un système compatible Zigbee, appuyez simultanément sur les boutons ↓ et ↑ du thermostat pendant 10 secondes. L'icône disparaîtra de l'écran du thermostat.

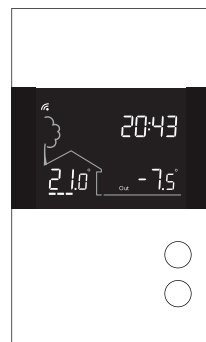


PARAMÈTRES POUVANT ÊTRE MODIFIÉS SUR L'APPAREIL DIRECTEMENT

#	Nom	Paramètres & réglages	Affichage
1	Temp	Format d'affichage de la température °C ou °F (par défaut : °C)	°C
2	Min	Consigne minimale 5 °C à 30 °C (par défaut : 5 °C)	5.0°
3	Max	Consigne maximale 5 °C à 30 °C (par défaut : 30 °C)	30.0°
4	BL	Contrôle du rétroéclairage ON/OFF (par défaut : ON)	00
5	Load	Courant de charge 0 A à 15 A (1)	A
6	Load	Puissance de la charge 0 W à 4155 W (2)	P

1) Courant de charge
Lecture de l'intensité du courant fourni à la charge, affichée en ampères.

2) Puissance de la charge
Lecture de la puissance de la charge branchée sur le thermostat, affichée en watts.



SPÉCIFICATIONS TECHNIQUES

Alimentation : 120/208/240/277 Vca, 50/60 Hz
Charge maximale :
 1800 W @ 120 V / 15 A
 3120 W @ 208 V / 15 A
 3600 W @ 240 V / 15 A
 4155 W @ 277 V / 15 A
Plage de réglage : 5 °C à 30 °C (41 °F à 86 °F)
Plage d'affichage : 0 °C à 50 °C (32 °F à 99 °F)
Résolution : ± 0,5 °C (± 1 °F)
Entreposage : -20 °C à 50 °C (-4 °F à 122 °F)
Opération : 0 °C à 50 °C (32 °F à 122 °F)
Profil Zigbee 3.0
Fréquence : 2,4 GHz
Puissance d'émission : +20 dBm
Sensibilité du récepteur : -108 dBm

Module transmetteur IC : 21098-ESPWROOM32
 Le présent appareil est conforme aux CNR d'Industrie Canada applicables aux appareils radio exempts de licence. L'exploitation est autorisée aux deux conditions suivantes: (1) l'appareil ne produit pas de brouillage, et (2) l'appareil doit accepter tout brouillage radioélectrique subi, même si le brouillage est susceptible d'en compromettre le fonctionnement.

Garantie limitée de 3 ans

SINOPÉ TECHNOLOGIES INC. garantit les composantes de ses produits contre les vices et les défauts de fabrication en fonction d'une utilisation et d'entretiens normaux, et ce, pour une période de 3 ans à partir de la date d'achat et sur présentation d'une facture attestant cette date. La garantie ne prévoit pas le remboursement des frais de transport encourus par le consommateur et ne s'applique pas à un produit qui aurait été mal installé, mal utilisé ou accidentellement endommagé. La responsabilité de SINOPÉ TECHNOLOGIES INC. se limite uniquement au remplacement du produit (appareil) et ne comprend d'aucune façon le coût de branchement ou d'installation de l'appareil ou de pièces de remplacement.

sinopé

Pour plus d'information, visitez notre site Web :
www.sinopetech.com

