

Guide d'installation

SW2500ZB-C4

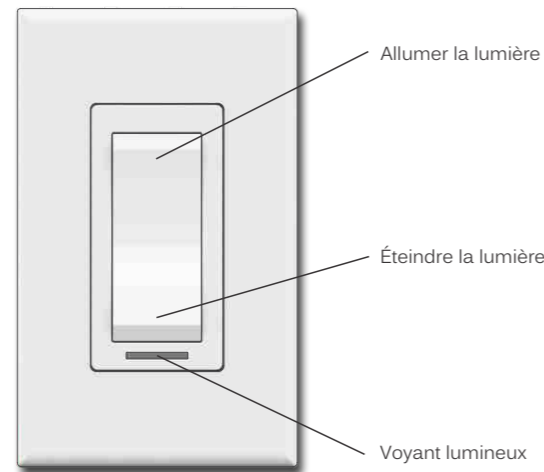
Interrupteur intelligent

zigbee 3.0



sinopé

Votre interrupteur mural SW2500ZB-C4



Allumé = Bleu
Éteint = Ambré

L'intensité du voyant lumineux peut être modifiée à partir de votre contrôleur Control4.

Avertissements

Ce produit est uniquement compatible avec le système de domotique Control4.

L'installation de cet interrupteur devrait être effectuée par un électricien certifié et doit être conforme aux codes d'électricité locaux et nationaux en vigueur.

L'interrupteur requiert un fil de neutre. Si votre boîte électrique n'a pas de fil de neutre, vous pouvez soit en ajouter un ou installer l'interrupteur à un endroit différent.

Spécifications techniques

Alimentation	120 Vca, 60 Hz
Temp. d'utilisation	0 °C à 40 °C (32 °F à 104 °F)
Entreposage	-20 °C à 50 °C (-4 °F à 122 °F)
Standard UL	Conforme à ANSI/UL Std. 916
Standard CSA	Certifié sous CAN/CSA Std. C22.2 No205

Charge maximale :

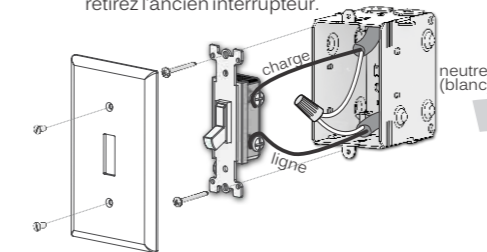
450 W : DEL, LCF, Halogène
600 W : Incandescent
1800 W : Résistif
1/25 HP : Ventilateur de plafond

Profil Zigbee 3.0

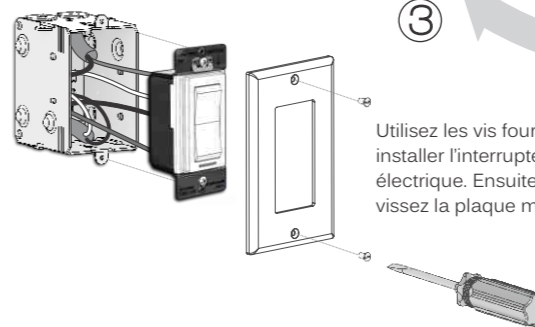
Fréquence : 2,4 GHz
Puissance d'émission : +20 dBm
Sensibilité du récepteur : -108 dBm

Installer votre interrupteur

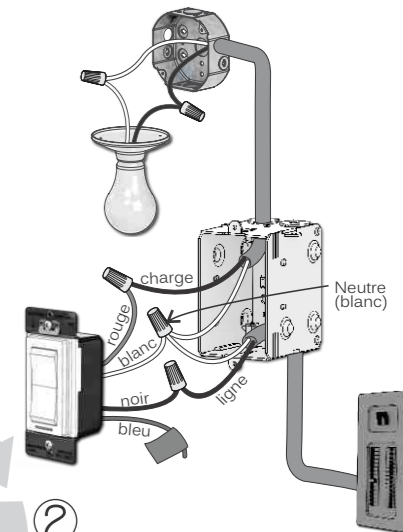
① Mettez le circuit d'alimentation de l'interrupteur hors tension à partir du panneau électrique et retirez l'ancien interrupteur.



Alimentez l'interrupteur.



Utilisez les vis fournies pour installer l'interrupteur à la boîte électrique. Ensuite, remplacez et vissez la plaque murale.



② Utilisez les connecteurs fournis pour raccorder les fils de l'interrupteur de la façon suivante :

Rouge	→	Charge
Noir	→	Ligne
Blanc	→	Neutre
Bleu	→	Aucun*

*Note : Pour un branchement unipolaire, conservez l'étiquette sur le fil bleu.
Pour un branchement à 3 voies, consultez la section "Schéma d'installation à 3 voies" à la page suivante.

Assurez-vous de serrer fermement les connecteurs pour un branchement sécuritaire. Une connexion mal exécutée peut représenter un risque d'incendie. Pour le raccordement à des fils en aluminium, des connecteurs sans soudure CO/ALR approuvés doivent être utilisés.

Schéma d'installation unipolaire

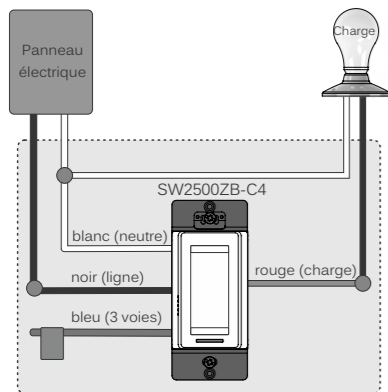
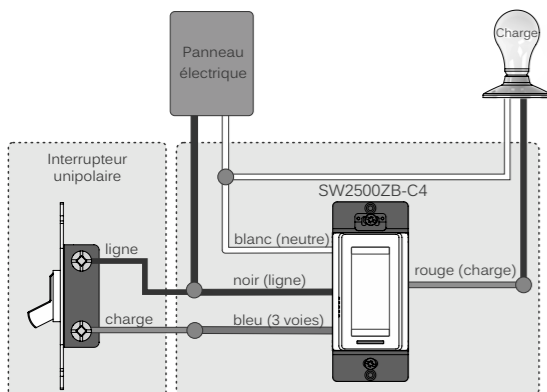


Schéma d'installation à 3 voies



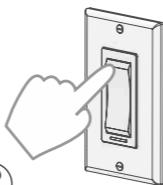
Relier votre interrupteur à votre système de domotique Control4

1

Débutez la session de connectivité du contrôleur Control4 en vous référant au guide d'utilisation de ce dernier.



2



Connectez votre interrupteur au contrôleur en appuyant 4 fois sur le bouton du haut.

Sur l'interrupteur :
Le voyant clignote bleu lorsqu'il tente de se connecter.

Le voyant allume rouge = Échoué
(Référez-vous à notre site Web section « support » pour dépanner l'unité.)

Le voyant allume vert = Connecté
Après quelques secondes, le voyant lumineux indiquera la couleur du statut de l'interrupteur.
(allumé = bleu, éteint = ambré)

4

Lorsque tous les interrupteurs sont connectés, fermez la session de connectivité de votre contrôleur Control4.



3

Connectez tous vos interrupteurs en procédant de la même façon en allant au prochain interrupteur le plus près.

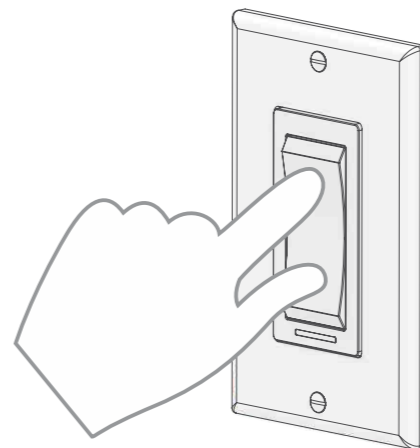


Pour plus de renseignements, visitez notre site Web www.sinopetech.com

Déconnecter votre interrupteur d'un système de domotique Control4

Pour déconnecter votre appareil d'un système de domotique Control4, appuyez simultanément sur les 2 boutons de l'interrupteur pendant 10 secondes.

Cette action aura également pour effet de restaurer les paramètres d'usine de votre interrupteur. Tous vos réglages seront supprimés.



Module transmetteur IC : 22394-ZBM1501

Le présent appareil est conforme aux CNR d'Industrie Canada applicables aux appareils radio exempts de licence. L'exploitation est autorisée aux deux conditions suivantes: (1) l'appareil ne produit pas de brouillage, et (2) l'appareil doit accepter tout brouillage radioélectrique subi, même si le brouillage est susceptible d'en compromettre le fonctionnement.

Garantie limitée de 3 ans

SINOPÉ TECHNOLOGIES INC. garantit les composantes de ses produits contre les vices et les défauts de fabrication en fonction d'une utilisation et d'entretiens normaux, et ce, pour une période de 3 ans à partir de la date d'achat et sur présentation d'une facture attestant cette date. La garantie ne prévoit pas le remboursement des frais de transport encourus par le consommateur et ne s'applique pas à un produit qui aurait été mal installé, mal utilisé ou accidentellement endommagé. La responsabilité de Sinopé Technologies Inc. se limite uniquement au remplacement du produit (appareil) et ne comprend d'aucune façon le coût de branchement ou d'installation de l'appareil ou de pièces de remplacement.

sinopé

Pour plus d'information, visitez notre site Web :
www.sinopetech.com

Pour être informé des produits à venir :



ou inscrivez-vous à notre infolettre.